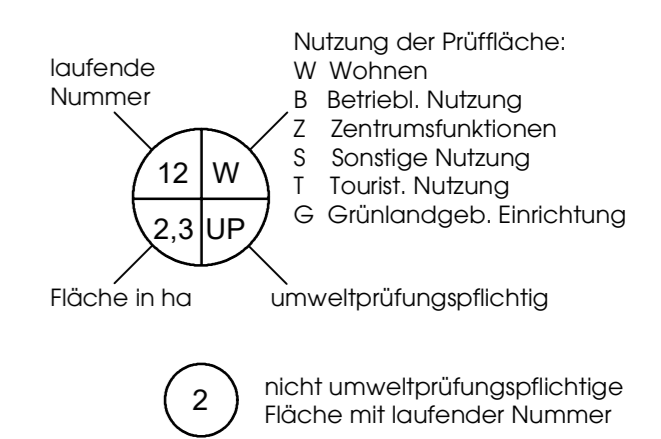


Legende

Prüfflächen Umweltprüfung

- Wohnen ohne UP
- Wohnen mit UP
- Betriebliche Nutzung ohne UP
- Betriebliche Nutzung mit UP
- Zentrumsfunktion ohne UP
- Zentrumsfunktion mit UP
- Sonstige Nutzung ohne UP
- Sonstige Nutzung mit UP
- Touristische Nutzung ohne UP
- Touristische Nutzung mit UP
- Grünlandgeb. Einrichtung mit UP



Bestand

Landwirtschaftliche Betriebe

- aktiver Betrieb
- ruhender Betrieb
- irreversibel stillgelegt

Bestehende Baulandwidmungen

- Wohnbauland
- Betriebsbauland
- Bauland mit Zentrumsfunktion
- Sonstiges Bauland
- Bauland für touristische Zwecke

Öffentlicher Verkehr

- Bahnhofsstelle
- Bushaltestelle (ganzjährig bedient)
- Bushaltestelle (saisonal bedient)
- Einzugsbereich Bushaltestellen (500 m tatsächl. Weglänge)

Bestehende Grünlandwidmungen

- Grünland - Sport und Freizeit

Bestehende Widmungen für Verkehrsstätten

- Parkplatz

Nutzungsbeschränkungen

Hinweis zur Darstellung
 Die in der Legende schwarz dargestellten Symbole werden im Differenzplan der besseren Lesbarkeit wegen weiß dargestellt.

Kennlichmachungen lt. Flächenwidmungsplan

- Verkabelungen 30 KV
- Freileitung 30 KV
- Gefährdungsbereiche für Hochspannungsleitungen bzw. Begrenzung für Bauverbotsbereiche (Straße, Eisenbahn, Seilbahnen und Liftanlagen)
- Landschaftsschutzgebiete
- Geschützte Landschaftsteile
- Bauten unter Denkmalschutz
- Schutzgebiete für Trinkwasserversorgungsanlagen
- Archäologisch besonders wichtig erscheinende Flächen
- Altlast mit Flächenausdehnung
- Altablagerung (erfasst, gelöscht, gemeldet, gestrichen und Meldung abgelehnt) mit Flächenausdehnung
- Altstandort (gelöscht und gestrichen) mit Flächenausdehnung
- Altstandort Verdachtsfläche mit Flächenausdehnung
- Hinweisbereich braun
- Hinweisbereich violett
- Wildbachgefährdungen rot
- Wildbachgefährdungen gelb
- Wildbachverbauungs-Vorkehrungsbereich blau
- Flussbau Gefährdungen rot
- Flussbau Gefährdungen gelb
- Flussbau Gefährdungen gelbrot

Lärmbelastung

- gem. Immissionskata. B+L Progn. 2030 (Lden) und Emissionskata. B+L Prognose 2015 (Tagwerte)
- gem. Umgebungslärm Zonen 2022 (Light Zonen Autobahnen und Schnellstraßen)
- Bahn nach Bestandsstrecken-sanierung bzw. lt. Schienenverkehrsärmekataster 1993 (Nachtwerte)
- 55 dB
- 60 dB
- 65 dB
- 55 dB
- 60 dB
- 65 dB
- 50 dB
- 55 dB
- 60 dB

Sonstige Nutzungsbeschränkungen

- Wald lt. SAGIS Orthofoto 1:10.000
- Schutzwald lt. WEP
- Archäologische Fundzonen
- Lebensraumkorridor
- Trinkwasserversorgung (Quelle, Brunnen)

Biotope (lt. amt. Biotopkartierung)

- Biotop mit Lebensstaumschutz nach § 24 NSchG
- Biotop mit Schutz gem. § 26 NSchG
- Biotop ohne rechtl. Schutz

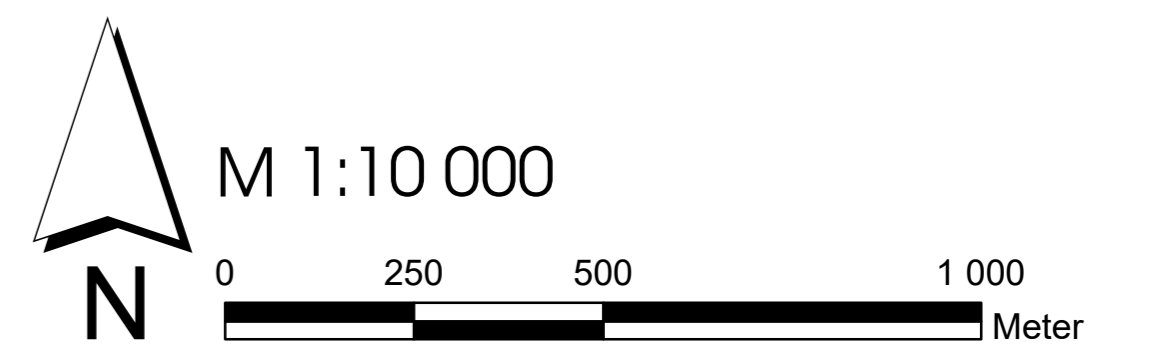
Sonstiges

Grenzen

- Katastralgemeindegrenze
- Gemeindegrenze

Höhenlinien

- Höhenlinie 100 bzw. 50
- Höhenlinie 20 bzw. 10



Grundlagen:
 Orthofoto: Grundkarte Basemap (Stand: 2021)
 Nutzung, Landwirtschaft, Betriebe: eigene Kartierung, Bauamt, SAGIS Gemeindedatenpaket (Stand: 07/2020), Straßen, Grenzen, Höhen, Lebensraum etc.: SAGIS Gemeindedatenpaket (Okt. 2022)
 Biotopkartierung, Trinkwasserspenden: SAGIS Gemeindedatenpaket (2016)
 Wald: SAGIS Gemeindedatenpaket (2017)
 Prüfbereich Verkehrsinfrastrukturprojekte: SAGIS Gemeindedatenpaket (03/2023)
 Lärm: SAGIS Gemeindedatenpaket (09/2023)
 DKM BEV Wien (Stand: 04/2023)
 Kennlichmachungen u. bestehende Widmungen gem. FWP (Stand: 03/2024)



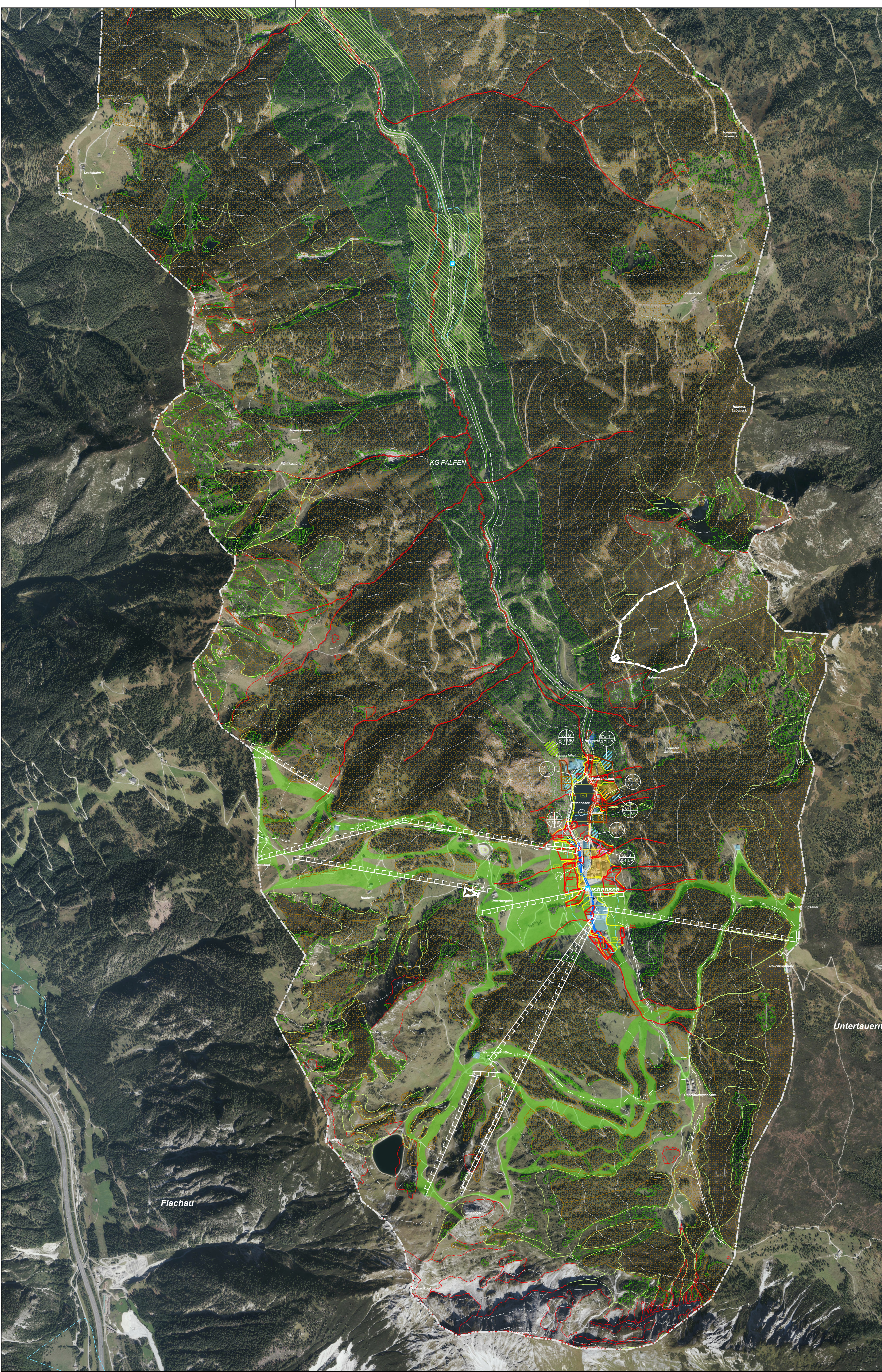
**Marktgemeinde
 ALTENMARKT
 IM PONGAU**

**Räumliches
 Entwicklungskonzept
 Differenzplan - Nord**
 Beschluss 24.07.2024

M 1:10 000

Projektleitung:
 DI Martin Sigi
 Bearbeitung:
 DI Sebastian Sohm
 DI Nils Stille, DI Edith Hofer
 GZ 401 REK 03/20-045
 Salzburg, am 24.07.2024

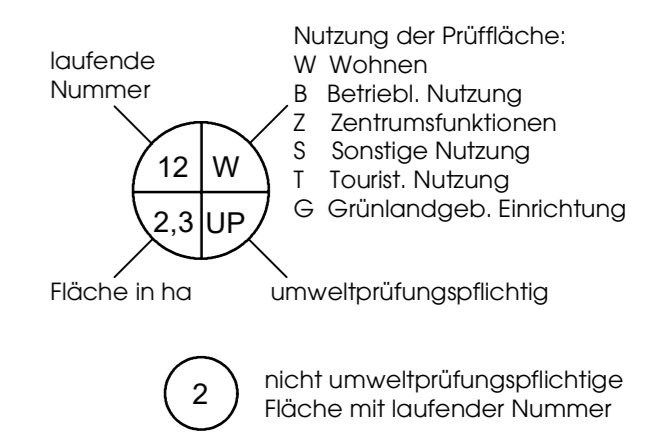
allee 42
 landschaftsarchitekten
 allee 42 landschaftsarchitekten gmbh & co kg
 ingenieurbüro für landschafts- und raumplanung
 hofmayrer allee 42 • 5020 salzburg
 t: +43 662 84 53 32 • f: +43 662 84 53 32
 m: office@allee42.at • www.allee42.at



Legende

Prüfflächen Umweltprüfung

- Wohnen ohne UP
- Wohnen mit UP
- Betriebliche Nutzung ohne UP
- Betriebliche Nutzung mit UP
- Zentrumsfunktion ohne UP
- Zentrumsfunktion mit UP
- Sonstige Nutzung ohne UP
- Touristische Nutzung ohne UP
- Touristische Nutzung mit UP
- Grünlandgeb. Einrichtung mit UP



Bestand

Landwirtschaftliche Betriebe

- aktiver Betrieb
- ruhender Betrieb
- irreversibel stillgelegt

Öffentlicher Verkehr

- Bahnhofstabelle
- Bushaltestelle (ganzjährig bedient)
- Bushaltestelle (saisonal bedient)
- Einzugsbereich Bushaltestellen (500 m tatsächl. Weglänge)

Bestehende Baulandwidmungen

- Wohnbauland
- Betriebsbauland
- Bauland mit Zentrumsfunktion
- Sonstiges Bauland
- Bauland für touristische Zwecke

Bestehende Grünlandwidmungen

- Grünland - Sport und Freizeit

Bestehende Widmungen für Verkehrsmitteln

- Parkplatz

Nutzungsbeschränkungen

Hinweis zur Darstellung:
Die in der Legende schwarz dargestellten Symbole werden im Differenzplan der besseren Lesbarkeit wegen weiß dargestellt.

Kennlichmachungen lt. Flächenwidmungsplan

- Verkabelungen 30 KV
- Freileitung 30 KV
- Gefährdungsbereiche für Hochspannungsleitungen bzw. Begrenzung für Bauverbotsbereiche (Straße, Eisenbahn)
- Seilbahnen und Liftanlagen
- Landschaftsschutzgebiete
- Geschützte Landschaftsteile
- Bauten unter Denkmalschutz
- Schutzgebiete für Trinkwasserversorgungsanlagen
- Archäologisch besonders wichtig erscheinende Flächen
- Altlast mit Flächenausdehnung
- Altablagung (erfasst, gelöscht, gemeldet, gestrichen und Meldung abgelehnt) mit Flächenausdehnung
- Altstandort (gelöscht und gestrichen) mit Flächenausdehnung
- Altstandort Verdachtsfläche mit Flächenausdehnung
- Hinweisbereich braun
- Hinweisbereich violett
- Wildbachgefährdenzonen rot
- Wildbachgefährdenzonen gelb
- Wildbachgefährdenzonen gelb
- Wildbachverbauungs-Vorhabensbereich blau
- Flussbau Gefährdenzonen rot
- Flussbau Gefährdenzonen gelb
- Flussbau Gefährdenzonen gelbrot

Lärmbelastung

- gem. Immissionskat. B+L Progn. 2030 (Lden) und Emissionskat. B+L Prognose 2015 (Tagwerte)
- gem. Umgebungslärm Zonen 2022 (Lnight Zonen Autobahnen und Schnellstraßen)
- Bahn nach Bestandsrechen-sauerlegung bzw. lt. Schienenver-kehrslärmkataster 1993 (Nachtwerte)

Sonstige Nutzungsbeschränkungen

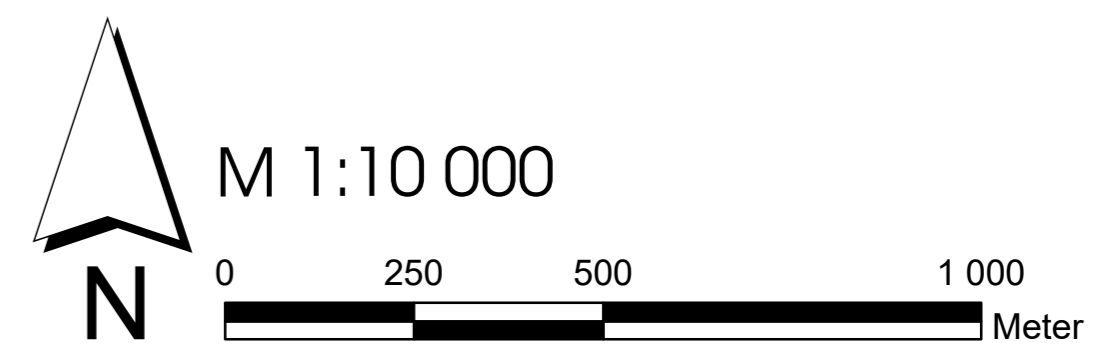
- Wald lt. SAGIS Orthofoto 1:10.000
- Schutzwald lt. WEP
- Archäologische Fundzonen
- Lebensraumkorridor
- Trinkwasserversorgung (Quelle, Brunnen)

Biotop (lt. amt. Biotopkartierung)

- Biotop mit Lebensraumschutz nach § 24 NSCHG
- Biotop mit Schutz gem. § 26 NSCHG
- Biotop ohne rechtl. Schutz

Sonstiges

- Grenzen**
- Katastralgemeindegrenze
- Gemeindegrenze
- Höhenlinien**
- Höhenlinie 100 bzw. 50
- Höhenlinie 20 bzw. 10



Grundlagen:
 Orthofoto: Grundkarte Basemap (Stand: 2021)
 Nutzung, landwirtschaftl. Betriebe: eigene Kartierung, Bauamt, SAGIS Gemeindedatenpaket (Stand: 07/2020), Straßen, Grenzen, Höhen, Lebensraum etc.: SAGIS Gemeindedatenpaket (Okt. 2022)
 Biotopkartierung, Trinkwasserspenden: SAGIS Gemeindedatenpaket (2016)
 Wald: SAGIS Gemeindedatenpaket (2017)
 Prüfbereich Verkehrsinfrastrukturprojekte: SAGIS Gemeindedatenpaket (03/2023)
 Lärm: SAGIS Gemeindedatenpaket (09/2023)
 DNM BSV Wien (Stand: 04/2023)
 Kennlichmachungen u. bestehende Widmungen gem. FWP (Stand: 03/2024)



**Marktgemeinde
ALTENMARKT
IM PONGAU**

**Räumliches
Entwicklungskonzept
Differenzplan - Süd**

Beschluss 24.07.2024

M 1:10 000

Projektleitung:
DI Martin Sigi
 Bearbeitung:
DI Sebastian Sohm
 DI Nils Stille, DI Edith Hofer
 GZ 401 REK 03/20-045
 Salzburg, am 24.07.2024



allee 42 landschaftsarchitekten
 allee 42 landschaftsarchitekten gmbh & co kg
 ingenieurbüro für landschafts- und raumplanung
 hofmayrer allee 42 • 5020 salzburg
 t: +43 662 84 53 32 • f: +43 20
 m: office@allee42.at • www.allee42.at